

# ÖVRE BJÖRN TERRASSEN

## Snö A

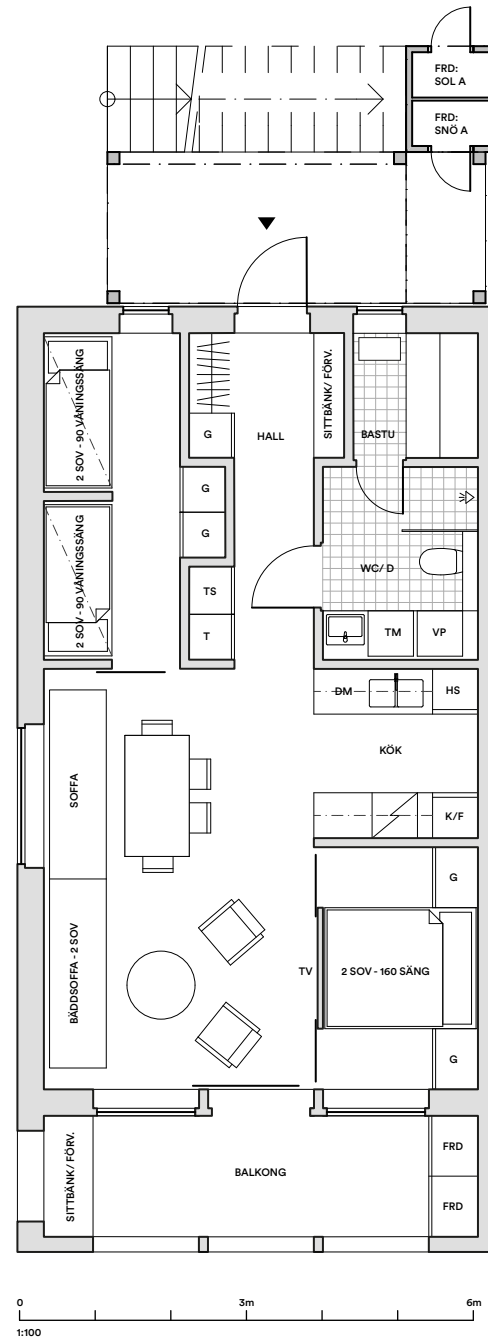


|         |        |
|---------|--------|
| Bäddar  | 6+2 st |
| 1 plan  | 60 kvm |
| Takhöjd | 2,5 m  |

Pris 2 245 000 kr

En våning upp ligger en yteffektiv lägenhet med direkt anslutning till backarna. I entrén ryms förvaring, torkskåp och ett praktiskt badrum med egen bastu. Innanför entrén finns ett stort rum, öppet mellan kök och matplats. En skjutdörr i massivt trä skiljer privata sovplatser från de sociala ytorna. Lägenhetens främre del får mycket ljus genom fullhöga, glasade skjutdörrar. Innanför ligger ett sovrum med egen utsikt och utanför en rymlig balkong med vy över Vemdalen.

Intresseanmälan och mer information  
Mäklare: Stefan Blomdin Fastighetsmäklari AB  
Telefon: 0737-456000  
E-post: [info@stefanblomdin.se](mailto:info@stefanblomdin.se)  
[www.ovrebjornterrassen.se](http://www.ovrebjornterrassen.se)  
instagram: @ovrebjornterrassen



- Entré
- D Dusch
- T Teknik
- VP Värmepump
- TM Tvättmaskin
- DM Diskmaskin
- K/F Kyl/frys
- HS Högsåp
- TS Torkskåp
- G Garderob

Golv: trä  
Väggar: vitmålade,  
hög sockel i trä  
Tak: vitmålat  
Badrum/ dusch:  
kakel och klinker  
Kök: ljusa kulörer  
med integrerade  
vitvaror

